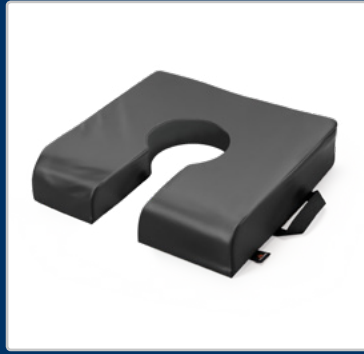




Ref.: **OSL1200**

$\rho = 35 \text{ kg/m}^3$

**COJÍN ANTIESCARAS CUADRADO  
CON 2 CAPAS DE ESPUMA**



Ref.: **OSL1201**

$\rho = 35 \text{ kg/m}^3$

**COJÍN ANTIESCARAS HERRADURA CON  
2 CAPAS DE ESPUMA**

CARACTERÍSTICAS COMUNES



efecto memoria



FUNDA EXTERIOR



transpirable



antimicrobiano



impermeable



bielástico



ignífugo

**Características:**

Cojín anti-escaras relleno con dos tipos de espumas:  
Una base de espuma de poliuretano de alta densidad y resistencia que proporciona un gran apoyo y estabilidad.  
Una espuma viscoelástica con propiedad de “memoria de forma” y partículas de carbono activo que se adapta a la forma del cuerpo con la propia temperatura corporal gracias a sus propiedades termosensibles, recuperando su forma al cambiar de posición.  
Además, esta característica reduce la electricidad estática corporal que se acumula durante el día, lo que favorece una mayor relajación de los músculos ayudando a un descanso reparador.  
Funda de tejido de poliéster bielástico con recubrimiento de poliuretano que incluye asa para un transporte más fácil. Proporciona alivio térmico eliminando la sudoración. Confeccionado sin costuras exteriores para evitar posibles roces y que se deslice en el asiento.

**Efectos:**

- Disminuye las fuerzas de fricción y cizallamiento.
- Elimina los puntos de alta presión, favoreciendo una mejor circulación sanguínea.
- Mantiene la piel limpia y seca, garantizando la máxima comodidad, higiene y transpirabilidad.
- Controla la humedad.
- Promueve y facilita la rehabilitación del paciente.
- Ofrece un mejor cuidado profiláctico y terapéutico.

**Indicaciones:**

- OSL1200/OSL1201
- Prevención de escaras y como método auxiliar en su tratamiento.
  - Personas, incontinentes o no, que permanecen periodos de tiempo prolongados en sedestación.
  - Alivio de dolor post-parto y recuperaciones post-operatorias en general. Soporte postural leve.
- OSL1201 (deja libre de presión la zona lesionada):
- Hemorroides.
  - Fístulas y fisuras en el ano.
  - Fístulas y otros procesos álgicos post-parto.
  - Recuperación post-operatoria en enfermedades de la próstata o suelo pélvico.
  - Alivio del dolor de las regiones sacrococcígea, isquiática, glútea, perineal (anal y/o urogenital).

**Color:**

- Negro.

**Composición:**

- Funda exterior:
  - › Tejido: 100% Poliéster.
  - › Recubrimiento: 100% Poliuretano transpirable e impermeable, con apresto ignífugo y tratamiento antimicrobiano (fungicida y antibacteriano).
  - › Sistema de cierre: cremallera 100% poliéster.
  - › Asa: 100% poliéster.
- Espumas interiores:
  - › Inferior: espuma 100% Poliuretano.
  - › Superior: espuma de poliuretano viscolástica - densidad 35 Kg/m<sup>3</sup>.

TALLAS	
UNIVERSAL	<42 cm>

TALLAS	
UNIVERSAL	<42 cm>